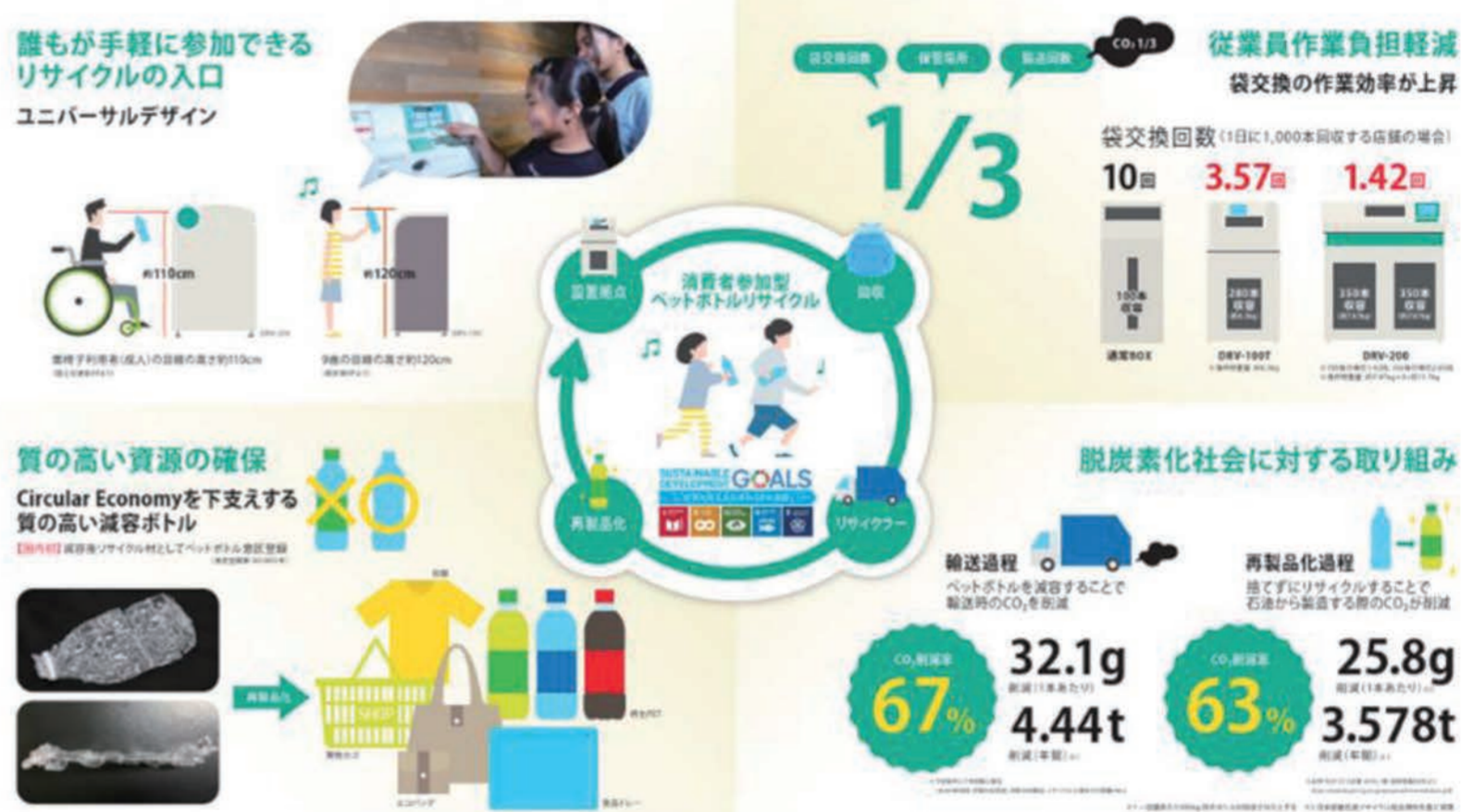


株式会社 寺岡精工

サーキュラーエコノミー (循環型経済)

ユーザーフレンドリーなペットボトル回収機で
サーキュラーエコノミーを後押し



キレイに分別回収すれば「資源」となるのに、そのまま捨てると「ゴミ」になってしまうペットボトル。このようなペットボトルの水平リサイクルを促すのがペットボトル減容回収機《ボトルスカッシュ》です。2017年の販売開始以降、全国の小売店、コンビニエンスストア、そしてリサイクルに参加する消費者からの支持を得て、全国に2,000台以上が導入されてきました。TERAOKA独自の「プレ裁断圧縮方式」により、約1/3に減容することで輸送を効率化し、輸送時のCO₂排出を削減します。また、リサイクルに適さない素材が投入口に置かれるとセンサーが自動検知し、回収機内部へ入れないことで、消費者へ適切な分別を促し、資源循環に貢献します。

消費された資源を回収して再生・再利用し続ける。そのサイクルをビジネスと結びつけ社会問題を改善する。TERAOKAの《ボトルスカッシュ》は、サーキュラーエコノミー(循環型経済)の実現に貢献しています

